

Varmtvandsveksler

I grundejerforeningen er husene oprindeligt bestykket med gennemstrømningsvarmtvandsveksler (vandvarmer) af typen Redan C10.



Billede af Redan C10



Billede regulator, skal indstilles sommer/vinter

I dag er Redan opkøbt af Danfoss A/S, hvorfor det nu hedder Danfoss Redan A/S.

Behov for ny varmtvandsveksler?

Der kan være flere grunde til, at varmtvandsveksleren skal skiftes. Er dette tilfældet, er anbefaling for nuværende en Danfoss Akva Lux II. anbefaling er baseret på møde i Ejerlaug med konsulent fra Danfoss Redan A/S, sommeren 2012.

Uanset valg af varmtvandsveksler, bør temperatur på det varme brugsvand ikke være indstillet til mere end 55 grader, da temperatur herover medfører kalkdannelse.

Danfoss



Akva Lux II

Fuldisoleret lavenergivandvarmer til fremtidens fjernvarme

Udklip fra brochure, billede af Akva Lux II

OBS!

Uanset anbefaling, så bør man inden beslutning af type og tilbehør rådføre sig med den fagmand som står for udskiftningen.

Til forskel fra den oprindelige model, har den anbefalede model fordele som følgende;

By-pass / cirkulationstermostat, reducerer "ventetid" (dødtid) .

Brugsvandsregulator, konstant termostatstyret temperatur, ingen indstilling sommer/vinter.

Tilkøb, AVE trykudligner, fjerner "banken" i rørene når der lukkes for vandhanen.



Montage- og Brugervejledning

Vandvarmere

11.0 Akva Lux II - Vejledning

11.1 Generelt

Varianter

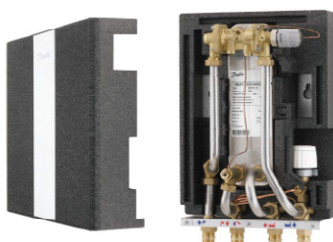
BEMÆRK, varianter med lidt anderledes udseende kan forekomme, men reguleringen er principielt som anført herunder.

Eftersyn og indregulering

Den forreste isoleringsskal fjernes uden brug af værktøj. Træk forsigtigt i isoleringens højre side. Isoleringsskallen sættes på plads med et let tryk på sider og top.

11.2 Beskrivelse

Fuldisoleret vandvarmer. Varmtvandstemperaturen reguleres af en tryk- og termostatstyret regulator, der lukker for fjernvarmevandet til brugsvandsveksleren, når der ikke tappes varmt vand. Vandvarmeren kan under normale forhold levere 13 ltr./min. á 45°C, (type XB 06H-1 26) eller 21 ltr./min. á 45°C, (type XB 06H-1 40).



Bemærk, Akva Lux II vandvarmeren er ikke mekanisk fikseret i den bageste isoleringsskal og skal derfor håndteres ved løft i både rør og isoleringsskal samtidig.

11.3 Regulering af varmtvandstemperaturen

Danfoss PTC2 regulator (Fig. 1) for varmt vand. Varmtvandstemperaturen indstilles ved at dreje reguleringshåndtaget mod henholdsvis "+" (varmere), eller "-" (kaldere).

Start med at dreje håndtaget **med uret** - til stop/til der ikke kan drejes længere. Herefter drejes håndtaget **mod uret**, til temperaturen ud af hanen er ca. 48°C under normal tapning (7-8 liter pr. min). Temperaturen bør aldrig overstige 55°C for at undgå tilkalkning af vandvarmeren.

1



11.4 By-pass eller cirkulationstermostat

By-pass funktion (fabrikskobling).

Akva Lux II leveres med by-pass termostat Danfoss FJVR (2), således at der ved tapning straks produceres varmt vand ved vandvarmeren. Det anbefales at indstille termostaten på pos. 3. Ved lang ventetid (over 20 sekunder) på det varme vand stilles termostaten højere end pos. 3. Alternativt etableres brugsvandscirkulation til tapstederne.

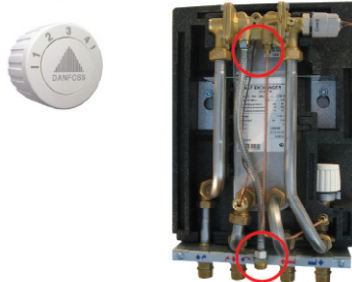
Cirkulationstermostat FJVR / ombygning til cirkulation.

På anlæg med cirkulation fungerer FJVR termostaten (2) som cirkulationstermostat og temperaturen på cirkulationsvandet indstilles uafhængigt af den indstillede varmtvandstemperatur. Det anbefales at indstille termostaten på pos. 3.

Cirkulationskobling udføres i henhold til anvisninger på side 9-10.

Foto til højre viser en vandvarmer monteret med cirkulationsrør og kapillarrør tilsluttet brugsvandsregulatoren, således at temperaturen på cirkulationsvandet kan reguleres på FJVR termostaten.

2



11.5 Akva Lux II med Danfoss AVE

Trykudligneren optager vandudvidelsen i veksleren. Der skal ikke etableres aflæsningsrør på denne type. Ved eftermontage af AVE fjernes messingbøjning og AVE med T-stk. og kontraventil monteres som vist.

Vandvarmeren med AVE må ikke anvendes på anlæg med brugsvands-cirkulation. (Ved anvendelse på anlæg med cirkulation erstattes trykudligneren af en sikkerhedsventil og der skal etableres aflæsning ført til afløb).

