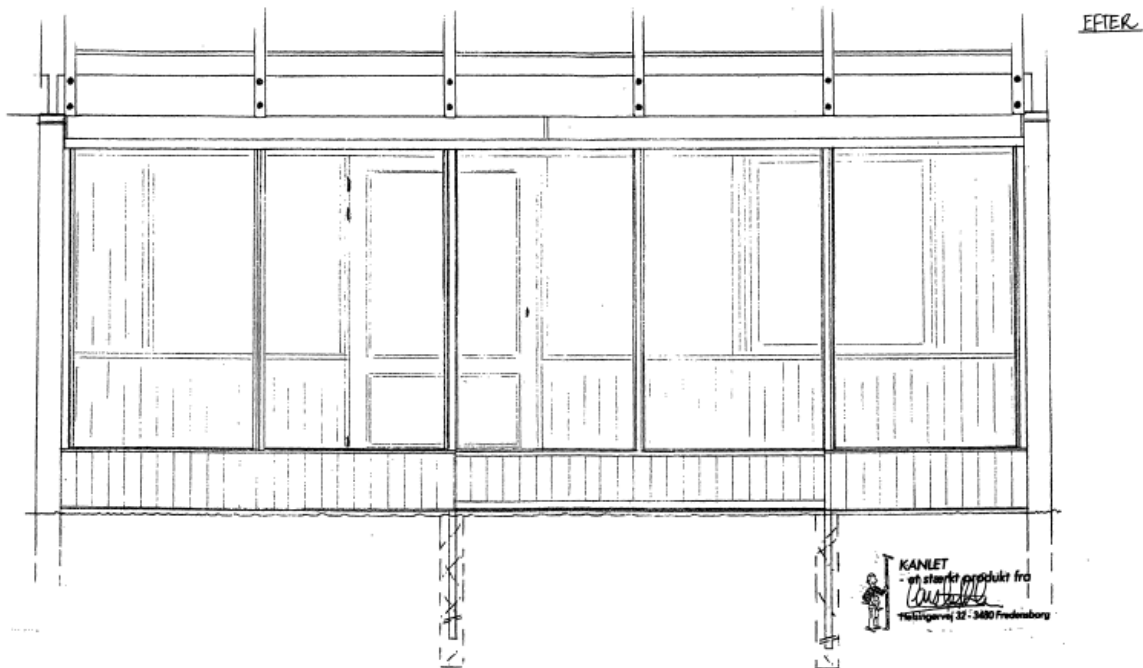




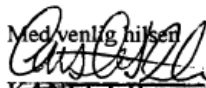
Område	Lukning af terrasser
Vedtaget	3. oktober 1989
Gælder for	Rækkehusene
Beslutning	Tegning og materialebeskrivelse er hentet i byggesagsarkivet Fredensborg Kommune
Generalforsamlings referatet	<p>- Der var indkommet 2 forslag til lukning af terrasser i rækkehusene. Det ene var udarbejdet af bestyrelsen på baggrund af en skitse fra Bent Olsen, D465., det andet kom fra Per Kock, D439. Efter lidt diskussion fandt man frem til følgende afstemningsmåde:</p> <p>hvis man var imod begge forslag - stem 0 hvis man var for bestyrelsens forslag - stem 1 hvis man var for Per Kocks forslag - stem 2 hvis man accepterede begge forslag - stem 1 + 2</p> <p>Resultatet blev herved:</p> <p>imod begge stemte 10 for bestyrelsens stemte 14 for Per Kocks stemte 20 der var 9 blanke stemmer.</p>



Tillæg til tegningsmateriale vedr. Vinduespartier:

Ang.: Arbejdet og forklaring til tegningerne i henhold til GF-vedtægterne:

Arbejdet omfatter div. glasdør rammer med træ, imprægneret efter dyppemetoden. Fastgørelse af fast facade sker ved punktstøbning til frostfri dybde 90 cm. og boltes iøvrigt fast i top og sider med 100 mm. Fischer Kamskruer i 10 mm. Fisherdybler ved mur og direkte i overliggende træstrø. Skydevæg monteres med kraftig Henderson køreskinne, Henderson Nylon køreruller og styr. Glaspartierne monteres iøvrigt med 5 mm. glas og farvelægges

Med venlig hilsen

KANLET Byggesystem
v./Carsten Leonhard Knudsen
Helsingørsvej 32
3480 Fredensborg.